

Psycho therapeutische Praxis

Psychotherapeutin - Existenzanalyse

Klinische Psychologin

Gesundheitspsychologin

Mag. Gertrude

Hofstetter

T: 0664 / 31 43 342



Psycho

Psychotherapie

hilft Ihnen bei:

Ängsten

Panikattacken

Zwängen

Depressionen

psychosomatischen Beschwerden

Suchtproblemen

der Bewältigung von traumatischen Erlebnissen,

bei Gefühlen der Überforderung

sowie in Krisensituationen, etc.





Mag Gertrude Hofstetter

Psychotherapie

In der Psychotherapie werden psychosomatisch/psychosozial bedingte Leidenszustände behandelt, mit dem Ziel bestehende Symptome zu mildern oder zu beseitigen. Sie erhalten die Möglichkeit Ihre Verhaltensweisen und Einstellungen zu verstehen, anzunehmen oder zu verändern.

Ihre Gesundheit, Entwicklung und Reifung wird gefördert.

Eine psychotherapeutische Einheit dauert 50 Minuten.

Kosten auf Krankenschein

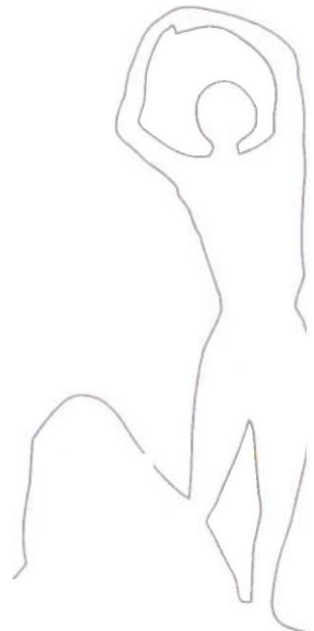
Die Psychotherapie auf Krankenschein ist kostenlos. Die jeweilige Krankenkasse trägt die vollen Kosten (z.B. NÖ-GK-begrenzte Plätze). Einige Krankenkassen heben einen Selbstbehalt ein.

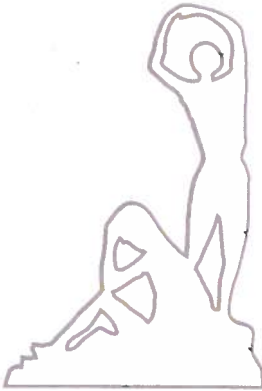
Selbstzahler

Eine psychotherapeutische Sitzung mit der Dauer von 50 Minuten kostet 90,00 Euro

Eine teilweise Kostenrückerstattung durch die jeweilige Krankenkasse ist möglich.

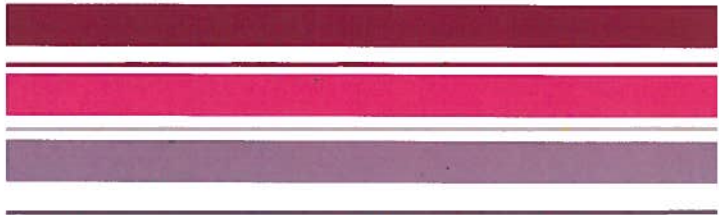
Weitere Informationen finden Sie unter: www.praxis3950.at!





Psycho
therapeutische
Praxis

Mag. Gertrude
Hofstetter



Praxis:

Schlossparkgasse 1/L3, 3950 Gmünd

Termine

nach Vereinbarung unter:

T: 0664/31 43 342

www.praxis3950.at